

2023

laita store

LAITA Store

LAITA Store xuất phát từ sự cộng hưởng của tinh thần cởi mở, lạc quan và đầy niềm vui để tạo nên các sản phẩm nội thất nguyên bản, mang màu sắc và đặc trưng riêng. Mỗi sản phẩm là một tác phẩm độc lập, có câu chuyện riêng, có tính ứng dụng cao mà không mất đi sự độc đáo trong thiết kế. Chất liệu bản địa trong sử dụng vật liệu, đường nét, câu chuyện văn hóa được khai thác song song với những chất liệu quốc tế và đương đại.

LAITA Store, rising from the combination of openness, optimism, and joy, offers original furniture, home accessories and other interior products, with unique colors and characteristics. Each product is an independent creation with its own story, applicability, and design quality. Local resources, such as materials, shapes, cultural stories are employed, mixing with international and contemporary materials.

Đồ Nội Thất / Furniture

16.3 Bàn ăn / Dining table	06
PIATTO Bàn nước / Side table Bàn ăn / Dining table	12
THE ONE Bàn bistro / Bistro table Bàn coffee / Coffee table	16
2713 Bàn ăn / Dining table Bàn coffee / Coffee table	18
REX Bàn bên / Side table Cây treo đồ / Coat rack	20
3N3 Bàn bên / Side table Cây treo đồ / Coat rack	22
KLO Ghế ăn / Dining chair Ghế quây / Counter stool	26
RORI Ghế ăn / Dining chair Ghế quây / Counter stool Ghế ngoài trời / Outdoor chair Ghế bàn ngoài trời / Easy chair	30
MIL Ghế sofa đơn / Armchair	42
I-PO Đôn bậc / Step stool	44
THUN Ghế thư giãn / Lounge chair	46
NGHÉ Ghế bập bênh / Rocking chair	50
TAGI Ghế băng / Bench	52

Phụ Kiện / Accessories

CORAL Thang / Ladder	56
RIO Chậu cây / Plant pot	58
ESCHER Thảm / Rug	60
TO-TE Túi / Bag	62
KEP Đế cắm hương / Incense holder	66
TRAPEZ Thớt cắt / Chopping board	68
STEP Chặn sách / Book end	70
TENT Khay / Tray	72

Đồ Nội Thất / Furniture



16:3

Bàn ăn / Dining table

Chiếc bàn ăn 16.3 tránh xa các hình thức phức tạp và nắm bắt được một phần trong bản chất thẩm mỹ của người Á Đông. Được thiết kế bằng vật liệu đơn giản và màu sắc tự nhiên, chiếc bàn này thể hiện kỹ thuật ghép gỗ tinh vi, vì nó không cần liên kết đinh, vít hay keo dán. Nó bao gồm 12 thanh gỗ được cắt mỏng chính xác và ghép lại với nhau một cách hoàn hảo để tạo thành chân bàn. Bốn chân rời được xỏ khóa vào với 12 thanh này mà không có bất kỳ một cơ chế ràng buộc nào giúp dễ dàng lắp ráp. Hình thức như không muốn nói điều gì khiến chiếc bàn này có khả năng cân bằng cân phòng chỉ với một chút đơn giản và tinh tế.

Thiết kế bàn được lấy cảm hứng từ cấu trúc nổi dầm gỗ truyền thống, thường được sử dụng trong kiến trúc. Được phát triển trong hơn 5 năm, sự đặc sắc trong của kiến trúc truyền thống Á Đông như được gói gọn trong hình khối đơn giản của 16.3. Hệ chân bàn được tạo bởi từ 16 thành phần bằng gỗ. Bốn trong số các thành phần này, chính là những chiếc chốt gỗ trong mộng truyền thống được phóng to đột biến để trở thành bốn chân bàn. Kết cấu này giúp cho chiếc bàn chắc chắn và được lắp ráp nhanh chóng như việc đóng một con chốt để khóa mộng.

Vật liệu / Material: Gỗ, kính / Wood, glass



16 chi tiết chân bàn / The table base consists of 16 timber planks



Bàn ăn 16:3 / 16:3 table

240 x 85 x 73 cm

37,600,000 VND / \$1,580



163D-NS-B1BG Mặt kính màu xám xanh / Flint grey glass
163D-NS-B1GG Mặt kính màu xám đậm / Dark grey glass
163D-NS-B1TG Mặt kính màu trà đậm / Dark amber glass

The dining table 16.3 escapes from complicated forms yet still captures the part of Asian aesthetic essence. This table, designed with simple materials and natural colors, demonstrates sophisticated woodworking because it does not require nailing, screws, or glue. It is made up of 12 wood slats that are precisely mortised and perfectly joined together to form the table legs. For ease of assembly, four detachable legs are bolted in with these 12 bars without any binding mechanism. The basic form makes this table capable of balancing the room with a touch of simplicity and sophistication.

The simplicity of 16.3 encapsulates the uniqueness of traditional Asian architecture, which has been developed over a 5-year period. The table is inspired by the traditional wooden beam join structure used in architecture. The table leg system consists of 16 wood components. Four of 16 are traditional mortises have been magnified to become the four table legs. This structure strengthens the table and allows it to be assembled as quickly as a mortise lock.



PIATTO

Bàn / Table

Với phong cách tối giản và hiện đại, PIATTO nổi bật nhờ tính ứng dụng và khả năng phù hợp với nhiều mục đích và không gian. Chất liệu nhôm giúp thiết kế nhẹ nhàng, thanh mảnh nhưng rất vững chắc. Bên cạnh đó, vật liệu nhôm phù hợp dùng trong nhà cũng như ngoài trời và được coi là vật liệu bền vững, nhờ khả năng tái chế của nó. Nhờ phương pháp anod hoá, sự phản xạ ánh sáng trên bề mặt mang lại chiều sâu và tôn lên vẻ đẹp hình khối đơn giản của thiết kế; đồng thời tăng sự thân thiện, độ bền với nhiều môi trường sử dụng. Thiết kế có nhiều phiên bản kích thước khác nhau từ bàn bên đến bàn ăn cho 6-8 người.

With its simplicity and modernness, PIATTO's sense of functionality makes it a versatile design. The choice of aluminium as the main material lends the table to its lightness and sustainability. The precisely cut lines create a strong aesthetic and stay away from predictable furniture structures that are commonly seen on the market. PIATTO's anodized finish, sensibly capturing light, puts an emphasis on depth and rudimentary form, and at the same time, improves its adaptability and durability. PIATTO comes in different variations, ranging from side table to dining table for 6-8 people.

Vật liệu / Material: Nhôm / Aluminium



Bàn bên PIATTO / PIATTO side table

PIAT-ST-A1

49 x 49 x 38.5 cm



6,800,000 vnd / \$ 286



Bàn ăn PIATTO / PIATTO dining table

PIAT-DT-A1

85 x 180 x 75 cm

29,300,000 vnd / \$ 1,231

THE ONE

Bàn / Table

Điểm độc đáo của bàn THE ONE là phần trụ chân. Tùy thuộc vào góc nhìn và hướng ánh sáng, phần trụ chân thay đổi hình dạng từ một khối vuông vức trở nên giống như một tháp bút ngược. Từ trên xuống, các cạnh hình vuông của trụ chân dần được vát lại, biến bốn mặt phẳng cạnh bên trở thành tám tam giác dọc theo chiều dài trụ. Và cuối cùng dừng ở chân đế, xoay 45 độ so mặt đở trên cùng. Chân đế chữ thập giúp cho chiếc bàn vững chắc. Với thiết kế đơn giản, mà không kém phần sang trọng, bàn THE ONE có hai phiên bản, phù hợp với nhiều phong cách cũng như không gian sử dụng khác nhau.

THE ONE table prides itself on its very main component: the central pillar. Depending on the users' perspective and angle of light, this pillar shape-shifts into various silhouettes, from rectangular to faceted form. From the top, the pillar's square edges are chamfered down, transforming the square into eight tall triangles. It seemingly twists itself 45 degrees to finally meet at the four-flanged base, securely affirming its pose. With simplicity in design and luxury in mind, THE ONE comes in 2 variations each holding its own individual style and functionality.

Vật liệu / Material: Nhôm / Aluminium



Bàn coffee THE ONE
THE ONE coffee table

ONET-CO-A1
D80 x 45 cm

10,850,000 vnd
\$ 456



Bàn bistro THE ONE
THE ONE bistro table

ONET-BT-A1
D60 x 73 cm

7,780,000 vnd
\$ 327

2713

Bàn / Table

2713 là một chiếc bàn ăn tròn đơn giản dành cho 6 người. LAITA khám phá sự linh hoạt và tính ấm cúng trong khi tương tác với hình thể này. Vật liệu được sử dụng trong 2713 là sắt ống sơn tĩnh điện và gỗ dẻ gai, các chi tiết kết nối là nhôm bạch và rõ ràng. 4 chân được nhúng nhẹ vào trong để tránh bị vướng khi sử dụng và có thể tách rời ra khi vận chuyển. 2713 còn có một "người em gái" là phiên bản bàn nước mặt kính cường lực với đường kính 80 cm, trong khi phiên bản bàn ăn tròn là 120 cm.

2713 is a simple round dining table for six people. LAITA explores flexibility and coziness while interacting with this form. Materials used in 2713 are powder-coated iron pipe and beech wood. The connection details are direct and clear. The 4 legs are lightly dipped in to prevent entanglement when in use and can be detached during transport. 2713 also has a "little sister," which is a tempered glass water table version with a diameter of 80 cm, while the round dining table version is 120 cm.

Vật liệu / Material: Gỗ, sắt sơn tĩnh điện / Wood, powder-coated iron



Bàn ăn 2713
2713 dining table

2713-DT-POB1
D120 x 73 cm



Bàn coffee 2713
2713 coffee table

2713-CO-POBG
D80 x 38 cm



Bàn ăn 2713 / 2713 dining table

Ghế ăn RORI-RC1 / RORI-RC1 dining chair

REX

Bàn bên / Side table



Bàn bên REX
REX side table

REX-ST-A1
20 x 55 x 51 cm

4,680,000 vnd
\$ 196

3N3

Bàn bên / Side table

Điểm đặc biệt ở bàn 3N3 là sự kết hợp giữa 2 vật liệu: gỗ và nhôm. Phần chân bàn được thiết kế lấy cảm hứng từ kết cấu kiềng 3 chân gọn nhẹ, nhưng vững chắc và chịu được tải trọng tốt. Với thiết kế đơn giản, mà không kém phần độc đáo, bàn 3N3 có thể kết hợp với nhiều bộ sofa và ghế theo phong cách khác nhau, cũng như có thể sử dụng ở khu vực công cộng hoặc nhà riêng.

The 3N3 side table is distinguished by its combination of wood and aluminium. Inspired by the light yet firm characteristics of the 3 legs structure, the table base is functional and steady. With such a simple design, 3N3 side table can match with different sofa and chair styles, and can be used both at home and in public areas.

Vật liệu / Material:
Gỗ, nhôm / Wood, aluminium



Bàn bên 3N3
3N3 side table

3N3T-NS-B1A1
D60 x 55 cm

6,450,000 vnd
\$ 271

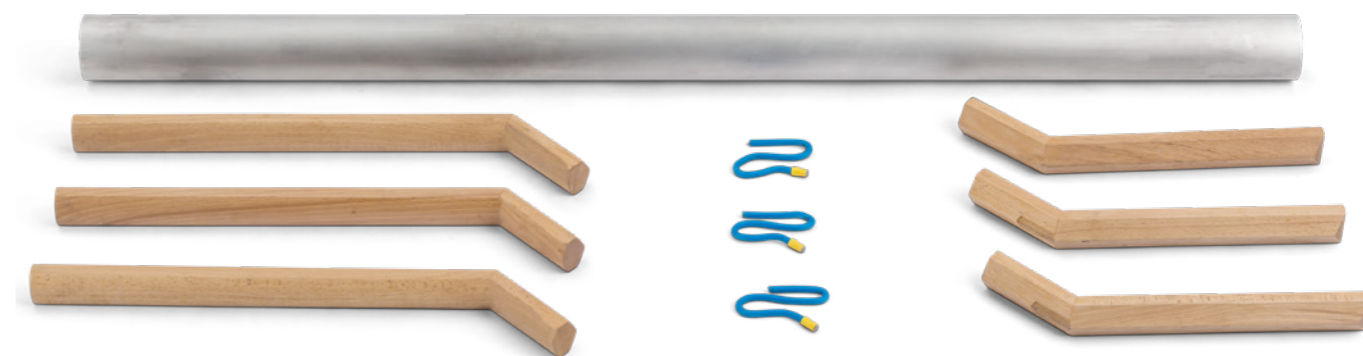
3N3

Cây treo đồ / Standing coat rack

Cây treo đồ 3N3 có thiết kế đơn giản, gọn nhẹ, nhưng vững chắc và chịu được tải trọng tốt. Phần thân được làm bằng ống nhôm, mỗi đầu ống có gắn 3 thanh gỗ tạo thành hệ chân và đầu treo đồ. Những thanh gỗ này hoàn toàn có thể tháo lắp dễ dàng. 3 móc treo rời dành để treo các món đồ nhỏ. Móc làm bằng nhựa dẻo cho phép người dùng tạo hình theo sở thích và mục đích sử dụng. Thiết kế đơn giản, phù hợp với nhiều phong cách khác nhau, dễ hòa nhập vào không gian sống, tuy nhiên vẫn không mất đi sự độc đáo nhờ sự kết hợp thú vị giữa vật liệu nhôm và gỗ.

3N3 standing coat rack is designed to be a light, simple item, but at the same time, firm enough to withstand heavy loads. A single aluminium round tube makes up the rack's body and has 3 removable wooden pillars at each end. To elevate its functionality, 3 flexible plastic hooks come into play. Designed for your little things around the house, these hooks allow you to customize by shaping and changing according to what you desire. Simple but versatile, adaptable yet stylish due to a unique combination of aluminium and wood, 3N3 standing coat rack is suitable for almost any style and living space.

Vật liệu / Material:
Gỗ, nhôm / Wood, aluminium



Cây treo đồ 3N3
3N3 standing coat rack

3N3R-NS-B1A1

D30 x 160 cm

2,300,000 vnd / \$ 99

KLO-1

Ghế ăn / Dining chair

Những đường thẳng dứt khoát, điểm cắt và độ cong có chủ đích của ghế KLO được tính toán và cân nhắc kỹ lưỡng nhằm mang đến giá trị lâu bền, kéo dài sự tồn tại của chiếc ghế trong nhịp sống gấp gáp, thay đổi nhanh ngày nay. Ghế ăn KLO mang đến sự tiện nghi và thoải mái khi ngồi. Vật liệu chính của KLO là gỗ tần bì uốn cong và ván ép đúc, giúp lưu giữ và truyền tải được cảm giác ấm áp của con người. Chi tiết xử lý liên kết của lưng tựa và 2 chân sau giúp hiện thực hóa một hình ảnh đơn giản có độ xử lý kỹ thuật cao và giàu tính biểu tượng. Tuy vậy, KLO vẫn mang trong mình sự tươi mới và linh hoạt trong sử dụng, ở nhiều bối cảnh khác nhau.

The KLO chair's clean straight lines, cuts and curves are carefully designed and evaluated to provide lasting value and prolong the chair's existence in today's fast-paced, fast-changing life. The KLO dining chair offers comfort and convenience when sitting. The main materials of KLO are bent ash and moulded plywood, which help to preserve and convey the warm feeling of people. The joint between the backrest and the rear legs is symbolic, creating an iconic image with a high level of technical processing. However, KLO still has a fresh look and can be used in many different contexts.

Vật liệu / Material: Gỗ / Wood



Ghế ăn KLO / KLO dining chair

KLO-DC-B1

45 x 60 x 72 cm

KLO-2

Ghế counter / Counter stool

Ghế quầy KLO là một phiên bản cao hơn, mở rộng bộ sưu tập ghế KLO. Chiếc ghế có thể sử dụng xung quanh quầy ăn sáng trong nhà bếp hoặc cho khu vực tiếp tân và quầy bar nơi nhà hàng, mang đến sự sang trọng đáng ngạc nhiên với phần chân thanh mảnh hơi nghiêng. Lưng tựa cong thấp bằng gỗ tần bì và mặt ngồi bằng ván ép như được đặt nhẹ lên trên thể hiện năng lực thiết kế của LAITA trong kỹ thuật gỗ.

Higher version, the KLO stool expands the KLO's family of chairs. The stool can be functional around a breakfast counter in the kitchen, or for the reception and bar area in the restaurants, where it ensures surprising elegance, with its slightly inclined tapered legs. The low curved back in solid ash and the suspended seat in plywood releases LAITA's savoir-faire in the wood working.

Vật liệu / Material: Gỗ / Wood



Ghế counter KLO / KLO counter stool

KLO-CS-B1

40 x 45 x 80 cm

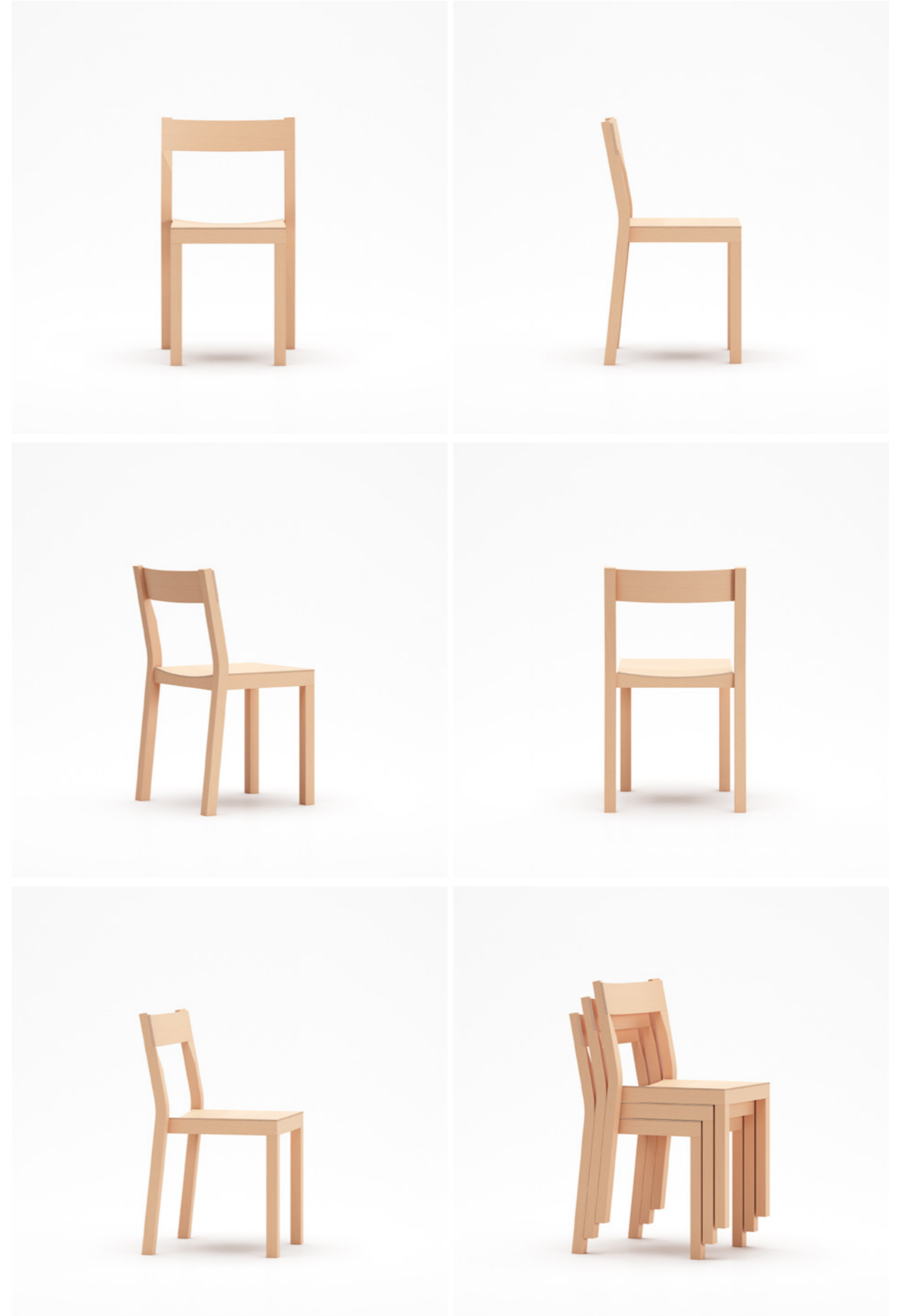
RORI - RC1

Ghế ăn / Dining chair

Ghế ăn RC1 phối hợp hai vật liệu gỗ khác nhau. Phần mặt ngồi và lưng tựa được làm từ gỗ ép uốn nhẹ, tạo độ cong mềm mại, mang lại sự thoải mái cho người ngồi. Phần khung kết cấu được làm từ gỗ đặc để đảm bảo độ chắc chắn. Từng đường nét trong thiết kế đều được tính toán kỹ lưỡng, nhằm tạo ra một chiếc ghế được tối ưu hóa, đơn giản, nhẹ nhàng, mà vẫn vững chãi. Ghế có thể xếp chồng lên nhau nên rất linh hoạt trong quá trình sử dụng hay sắp xếp.

RC1 dining chair is a beautiful blend of two different wood types. The backrest and seat are crafted from slightly curved plywood to complement users comfort. Meanwhile, the frame is made fully from solid wood to achieve stability for the entire design. The design and dimensions of RC1 dining chair were carefully studied and optimized for a minimalist chair - light, but still sturdy. On the other hand, the stackable design makes it versatile and easy for storage.

Vật liệu / Material: Gỗ / Wood



Ghế ăn RC1 / RC1 dining chair

RORI-DC-B1

46 x 46 x 81 cm

2,850,000 vnd / \$ 120

RORI - RC2

Ghế counter / Counter stool

Ghế quầy RC2 có chiều cao phù hợp với quầy cà phê, quầy bếp, mà vẫn dễ dàng cho người ngồi để chân. Phần mặt ngồi được làm từ gỗ ép uốn, tạo độ cong mềm mại, mang lại sự thoải mái cho người ngồi. Hai chân phía sau được kéo dài lên cao, tạo thành chỗ tựa nhẹ và dễ dàng nâng ghế khi cần di chuyển. Hai chân trước hơi cong được kết nối bởi một thanh sắt, vừa giúp tăng độ vững chãi, vừa tạo chỗ để chân cho người ngồi. Nhờ thiết kế đơn giản của mình, ghế đơn RC2 phù hợp với nhiều phong cách quầy cà phê, quầy bếp, cũng có thể dùng với bàn ăn, trong nhà hay ngoài trời.

RC2 counter stool highlights simplicity and convenience in the urban living environment. The two front legs are smartly designed with smooth and elegant curves, giving the eyes a focal point. The two rear legs are elongated, forming a short backrest and allowing the chair to be easily lifted when necessary. To complement the entity, a delicate steel bar is added as a stretcher, improving stability, as well as allowing your feet to rest and maximizing the aesthetic characters of the construction.

The height of RC2 stool makes it suitable for coffee or kitchen counters, while still maintaining accessibility. It proves that comfort and easiness can be seen in any setting, whether standing alone or in groups, no matter the place or space of the environment.

Vật liệu / Material: Gỗ / Wood



Ghế counter RC2 / RC2 counter stool

RORI-CS-B1

35 x 34 x 69 cm

2,630,000 vnd / \$ 111

RORI - RC3

Ghế ngoài trời / Outdoor chair



Ghế ngoài trời RC3
RC3 outdoor chair

RORI-OC-A1
44 x 42 x 77 cm

2,630,000 vnd
\$ 111



Ghế ngoài trời RC3 được thiết kế hướng tới sự đơn giản về vật liệu và tập trung hoàn toàn vào công năng, tính ứng dụng. Chiếc ghế được làm hoàn toàn bằng inox. Vật liệu này giúp cho chiếc ghế đủ nhẹ mà vẫn ổn định, đồng thời mang đến một hình ảnh hiện đại. Ghế có thể xếp chồng lên nhau, nên phù hợp để dùng cho nhiều mục đích: ngoài trời hoặc thậm chí trong nhà; Nhà hàng hoặc Gia đình; Ăn uống hoặc Học tập

RC3 outdoor chair is minimal in materials, but substantial in functionality. Made entirely from stainless steel, the chair is lightweight, yet incredibly firm, giving users a strong sense of trust and relaxation at the same time. RC3 Dining Chair is a representation of modern design. It is stackable, making them suitable for various purposes: outdoor or indoor, at home or restaurants, as well as for studying or casual dining.

Vật liệu / Material: Inox / Stainless steel

RORI - RC4

Ghế / Easy chair



Ghế lounge RC4 được làm bằng thép với hình dáng đơn giản và kiểu mẫu. Thiết kế mang ý tưởng biến không gian đô thị, khu vực công cộng rộng lớn và trung tâm mua sắm thành một môi trường gia đình thoải mái nhất có thể, nơi đời sống xã hội có thể phát triển một cách đầy đủ tiện nghi. Được tối ưu về chất liệu, chiếc ghế có trọng lượng nhẹ và có thể xếp chồng lên nhau. Tựa lưng có độ nghiêng được tính toán chính xác, nhằm mang lại tư thế thoải mái.

The RC4 Lounge Chair is made of stainless steel in a timeless and archetypal shape. The design brings the idea of turning urban spaces, large public areas and shopping centers into a domestic environment, as comfortable as possible, where social life can develop in full comfort. Optimal in materials, the chair is lightweight and stackable. The backrest precisely inclined, offering a relaxed position.

Vật liệu / Material: Inox / Stainless steel



Ghế ngoài trời RC4
RC4 easy chair

RORI-EC-A1
44 x 42 x 77 cm

3,850,000 vnd
\$ 162



MIL

Ghế sofa đơn / Armchair



Thiết kế của ghế sofa đơn MIL là sự kết hợp giữa hình khối lớn với các đường nét cắt vát và cong nhẹ, tạo cảm giác vừa vững chãi vừa thân thiện. Phần vát hai bên được bọc da, tạo thành điểm nhấn tinh tế khi kết hợp với phần vải bọc cùng tông màu. Chân ghế có thiết kế chữ thập đảm bảo sự chắc chắn cho chiếc ghế, đồng thời cân bằng hình dáng tổng thể. Lưng dựa và tay gác không quá ngả, giúp người ngồi có được tư thế ngồi thẳng mà vẫn thoải mái. Độ cao mặt ngồi, kết hợp với nệm bọc có độ mềm vừa phải, giúp ghế MIL có thể dùng ở nhiều không gian chức năng khác nhau, như ở nhà, khu vực công cộng, sảnh chờ...

The shape of the MIL armchair is created from a rudimentary form, gently cut with beveled and curved lines, creating a sense of trust and warmth. A subtle highlight was added by covering the bevels on both sides in materials or colors, different to the whole chair's fabric upholstery. The four - flanged leg ensures the armchair is stable and balanced. A straight backrest and armrests allow an upright, but yet comfortable sitting posture. The seat height, combined with the semi-soft upholstery allow to place the MIL in different settings: at home, public areas or lobby....

Vật liệu / Material: Vải, inox / Fabric, inox



Ghế sofa đơn MIL / MIL arm chair

MILC-NS-03

84 x 72 x 75 cm

19,500,000 vnd / \$ 819

I-PO

Đôn bậc / Step stool

I-PO là một chiếc ghế đôn đa năng, có thể xếp gọn được. Sản phẩm tập trung vào tương tác xếp-mở một cách đơn giản, bằng trọng lực, thông qua mỗi lần cầm, nhấc. Phần thân trên và dưới được gắn kết bởi cơ cấu xoay dễ dàng, mà chắc chắn, cho phép ghế có thể mở ra và xếp lại nhẹ nhàng. Khi mở ra, I-PO là một chiếc ghế đôn có 2 bậc ngồi, hoặc cũng có thể được sử dụng giống như bệ bước. Khi được xếp gọn lại, I-PO biến hóa thành một chiếc bàn bên hay một cái kệ trang trí nhỏ nhắn. Với sự đa chức năng - tiện dụng và hình ảnh hiện hòa của mình, I-PO có thể thâm nhập vào lối sống đô thị một cách dễ dàng.

I-PO is a multi-functional and foldable step stool. A simple folding mechanism is the highlight of this design, where users only need to hold and lift. The upper part and the bottom base are connected through a gravity pivot hinge, allowing users to open and fold smoothly. When unfolded, I-PO can be used both as a sitting stool and as a 2 levels step stool. When folded, it transforms into a side table or a small shelf, suitable for any corner of the house. Whatever form it takes, I-PO is versatile and adaptable to any urban and modern living space.

Vật liệu / Material: Gỗ / Wood



Đôn bậc I-PO / I-PO step stool

IPOS-NS-B1

46 x 25 x 46 cm

2,420,000 vnd / \$ 102





Ghế lounge THUN / THUN lounge chair

THUN-M-R1

113 x 110 x 103.5 cm

9,950,000 vnd / \$ 418

Ghế THUN là một thiết kế của LAITA lấy cảm hứng từ vẻ đẹp tự nhiên của sợi dây thun. Chiếc ghế giống như một cây cổ thụ, với những nhánh cây leo cuốn quanh thân của nó. Được làm từ mây, uốn cong thành hình hài của một chiếc ghế thư giãn. Cấu trúc giống như một chiếc võng, THUN như mang tới vẻ đẹp của tự nhiên vào bất kỳ không gian nào mà nó hiện hữu. Chiếc ghế THUN giống như một tác phẩm nghệ thuật làm điểm nhấn hoàn hảo cho căn phòng. Thiết kế đã dành giải thưởng RED DOT - Design Concept 2020.

THUN lounge chair by LAITA was inspired by the natural beauty of woven string. It's sturdy boughs suggest that of an ancient tree, vines coiling gently around it's trunk. Made from rattan and curving in all directions, it is an easy lounger. It's hammock-esque structure invites the beauty of nature into any space. A statement item, the rattan made THUN lounge chair is a striking art piece to take center stage in any room. This design has won Red Dot - Design Concept 2020, in the category of Home Furniture.

Vật liệu / Material: Mây / Rattan



NGHÉ

Ghế bập bênh/ Rocking chair

Từ xa xưa, con Trâu đã là biểu tượng của nền văn hoá lúa nước ở Việt Nam. Chính vì vậy, có thể coi NGHÉ như là hình ảnh đại diện cho thế hệ trẻ của đất nước. Ghế bập bênh NGHÉ trông như một chú Nghé tinh nghịch chơi trên cánh đồng. Chiếc ghế được đan bằng mây với những kỹ thuật đan truyền thống của địa phương. Sự lựa chọn này thể hiện mối quan hệ bền vững giữa con người và thiên nhiên, cũng như mong muốn bảo tồn những phần tốt nhất của văn hóa truyền thống Việt Nam, bên cạnh kỹ thuật và xu hướng mới.

Sản phẩm vừa là ghế, vừa là món đồ chơi thú vị cho các bé. Thiết kế đã lọt vào danh sách Short List giải thưởng RED DOT - Design Concept 2020.

Vật liệu / Material: Mây / Rattan



Designed by a mother for her son, NGHÉ rocking chair is formed in the shape of a joyful buffalo playing in a field of grass. In Vietnam, the buffalo is a symbol of rice cultivation and farming culture. These two images combine to represent the future of the country's youngest generation. Created using rattan, it combines techniques developed in the farm-lands in which the buffalo resides. The decision to use this sustainable material depicts a constant link between humanity and nature, as well as a desire to preserve the best part of Vietnam's traditional cultures, alongside the new.



Ghế bập bênh NGHÉ / NGHÉ rocking chair

NGRC-NS-R1

65 x 50 x 54 cm

5,300,000 vnd / \$ 223

TAGI

Ghế băng / Bench

Ghế băng TAGI là sự chuyển đổi nhịp nhàng giữa các khung tam giác. Cạnh ngang hình thành chân ghế vững chắc, đồng thời được xoay ngược lên vừa tạo thành mặt ngồi bên trên vừa có không gian để chân thoải mái bên dưới cho người sử dụng. Chiếc ghế được đan bằng mây với những kỹ thuật đan truyền thống của địa phương.

The design of TAGI bench is shaped by a smooth transition from 2 triangles into inverted triangles. The bench's cross-sections include equilateral triangles. Two triangles form the two ends of the bench with the bottom edges creating a strong and stable base. The edges, then turn upward and become a comfortable seat. The use of inverted triangle also makes rooms for footrest. The bench was hand-made from natural rattan, employing traditional weaving techniques.

Vật liệu / Material: Mây / Rattan



Ghế băng TAGI / TAGI bench

TAGI-NS-R1

182 x 47 x 42 cm

9,750,000 vnd / \$ 410

Phụ Kiện / Accessories



CORAL

Thang / Ladder

Thang CORAL với màu sắc và hình dáng tươi vui, vừa có thể dùng làm thang, vừa như một món đồ trang trí trong nhà. Đây là một sản phẩm đa năng, hướng tới cải thiện chất lượng trong khi sử dụng và được thiết kế hoàn toàn cho không gian nhỏ. Hình dáng của CORAL hơi cong để chống trượt khi leo cao, trong khi khoảng cách bậc được thiết kế với độ cao giảm dần giúp cho người dùng có thể chủ động tinh chỉnh độ cao trong khi sử dụng. Chi tiết chống lật hai đầu cũng có thể được dùng song song như tay vịn, hoặc treo móc các dụng cụ. Khi không sử dụng, CORAL ẩn giấu mình dưới hình dạng một cây treo đồ.

The CORAL ladder, featuring brilliant colours and a distinctive shape. Created with functionality in mind, the CORAL ladder was designed specifically for small and narrow living spaces. To minimize slipping, the ladder body is bent toward the wall and can be used as both a safe and firm ladder or a decorative hanging shelf. At each end of the ladder, four hooks resemble coral tentacles. The upper ones serve as handrails or hooks for hand tools, while the lower ones keep the ladder steady. The higher the ladder goes, the smaller the spaces between each step becomes, allowing users to arrange their work and items with ease.

Vật liệu / Material : Thép / Steel



CRLD-M-R1 Đỏ / Red
CRLD-M-DA Xanh / Blue
CRLD-M-G1 Xám đen / Dark grey
CRLD-M-P0 Kem / Beige



Thang CORAL / CORAL ladder

48 x 16 x 215 cm

2,750,000 vnd / \$ 116

RIO

Chậu cây / Plant pot

Với hình dáng parabol độc đáo, chậu cây RIO mang một hình dáng mới mẻ và trẻ trung. Được làm bằng sắt, phun sơn tĩnh điện, RIO có thể được sử dụng trong nhà, lẫn ngoài trời. Chiều dài của chậu cây cho phép người sử dụng sắp xếp nhiều loại cây khác nhau hoặc sáng tạo theo sở thích của mình. Chậu có các kích thước khác nhau về độ dài khay và chiều cao chân, 4 chân hơi cong để tăng độ chắc chắn và lỗ thoát nước ở phía dưới. Sản phẩm có nhiều màu sắc hoàn thiện khác nhau trên nền tảng vật liệu kim loại. RIO kích thích người dùng trộn lẫn nhiều loại cây và nổi bật bởi sự sạch sẽ trong sử dụng.

RIO plant pot has a unique appearance thanks to its parabolic shape and four slightly curved legs. RIO is made of steel and powder-coated for indoor and outdoor uses. The length of the container gives users options to personalize and arrange a variety of plants. RIO comes in different sizes and colours, but all are equipped with a watering system and slightly curvy feet, RIO plant pot is strong yet outstanding, durable yet charismatic. Trust that it is to remain by your side for a long time to come.

Vật liệu / Material: Thép / Steel



RIOP-R1 Đỏ / Red
RIOP-DA Xanh / Blue
RIOP-G1 Xám đen / Dark grey
RIOP-P0 Kem / Beige



Chậu cây RIO / RIO plant pot

SS : 75 x 30 x 50 cm
3,650,000 vnd / \$153

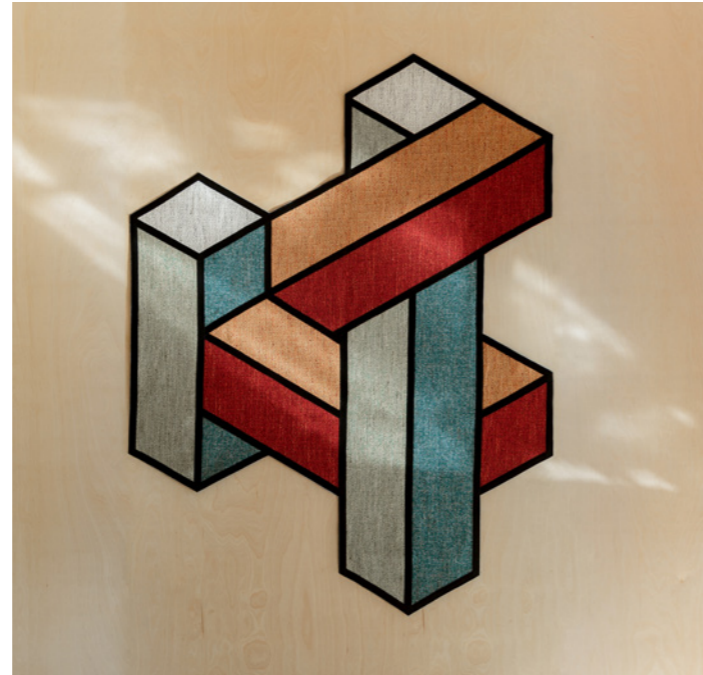
MS : 75 x 30 x 80 cm
4,270,000 vnd / \$180

SL : 115 x 30 x 50 cm
3,950,000 vnd / \$166

ML : 115 x 30 x 80 cm
4,750,000 vnd / \$200

ESCHER

Thảm / Rug



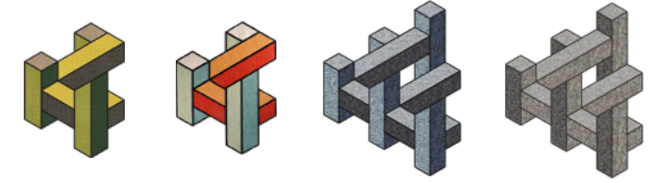
Lấy cảm hứng từ các tác phẩm của Maurits Cornelis Escher, chiếc thảm ESCHER sử dụng những mảng màu sắc khác nhau, từ tươi tắn đến trung tính. Hình dáng chiếc thảm biến hóa tùy vào từng góc nhìn. Hơn hết, chiếc thảm có thể đứng một mình hoặc ghép lại với nhau như những mảnh ghép trong bộ xếp hình, để sử dụng cho những khu vực lớn hơn. Chiếc thảm được thiết kế đặc biệt cho vùng thời tiết nhiệt đới nóng ẩm: nhẹ, dễ dàng vệ sinh, làm sạch, không ẩm mốc, cong vênh, vải chống cháy với chất lượng tốt nhất, nhập khẩu từ Bỉ.

Inspired by the works of Maurits Cornelis Escher, LAITA has designed the ESCHER Rug, using vivid colours. The rug is made from fireproof fabric of the best quality, suitable for hot and humid weather. Two or more ESCHER rugs can be combined together, like puzzle pieces, to cover larger areas of space. ESCHER explores ideas of infinity, as well as perspective. A bold statement item, the ESCHER rug can be placed in a living room, bedroom or reception room - every where you decide .

Vật liệu / Material: Vải / Fabric

ESCR-S-CE1 Xanh lá / Green
 ESCR-S-MI1 Đỏ cam / Red orange
 ESCR-M-ST1 Xanh xám / Blue grey
 ESCR-M-ST2 Xám sáng / Light grey

3,660,000 vnd / \$ 154
 3,950,000 vnd / \$ 166
 6,180,000 vnd / \$ 260
 6,420,000 vnd / \$ 270



Thảm ESCHER / ESCHER rug

S : 115 x 155 cm

M : 172 x 220 cm

TO-TE

Túi / Bag

TO-TE collection là một bộ sưu tập túi vải đầu tiên của LAITA, vừa mang tính thử nghiệm, vừa có tính ứng dụng cao. Bộ sưu tập bao gồm 6 thiết kế túi tote khác nhau, được xây dựng từ chiếc túi tote đơn giản nhất. Mỗi thiết kế được tạo ra bằng cách thêm hoặc chỉnh sửa một thành tố của chiếc túi cơ bản có sẵn. Từ một chiếc túi đơn giản ban đầu bỗng biến thành những hình dạng đầy bất ngờ, đồng thời mang đến những ứng dụng và sự trải nghiệm khác nhau cho người dùng. Mỗi chiếc túi cũng có thể biến hóa thêm một lần nữa qua cách người dùng sử dụng nó.

TO-TE is LAITA's first bag collection with both experimental and applicable designs. It consists of 6 different variations, all developed from the first, simplest layout. Each design is created by adding or adjusting one element to a basic tote bag. Spontaneous, clever and fascinating details are added each time, creating fun and unexpected experiences. With such an uncommon item in hand, a TO-TE bag encourages its users to be playful and innovative in order to transform it according to their personalized preferences.

Vật liệu / Material: Vải / Fabric
Giá / Price: 630,000 vnd / \$ 27



TOTE-CAT



TOTE-MIE



TOTE-VAT



TOTE-WAI



TOTE-BAY



TOTE-MUI



Aqua Dove



KEP

Đế cắm hương / Incense holder

Bề ngoài, KEP trông giống như một thanh gỗ đơn giản, nhưng ẩn chứa bên trong là sự công phu và tinh tế của Hương đạo. Thay vì thiết kế đế cắm nhang trầm thông thường, KEP sử dụng nam châm để tạo thành đầu kẹp giữ nén nhang; cho phép người sử dụng tùy ý điều chỉnh góc nghiêng của nén nhang. Phần thân dài, ngoài việc giúp hứng tàn nhang, còn giúp người sử dụng có thể dễ dàng nâng lên, hạ xuống khi thưởng hương. Thiết kế có độ tinh, hòa quyện vào làn khói hương mơ hồ, gợi mở nhiều điều để suy ngẫm. Sản phẩm có độ bền cao, dễ dàng cất trữ.

Deep down inside the simple appearance of KEP incense holder, there is a depth of high crafting skills and a knowledge base of incense culture. Staying away from the ordinary mechanism, KEP is equipped with hidden magnets and looks like a binder clip, allowing users to freely adjust the tilting angle of the incense sticks. While being a companion to help you find inner peace, it is also highly functional as the body structure allows ash to be collected with ease. Thanks to its minimal design, KEP is durable and can be stored.

Vật liệu / Material: Gỗ / Wood



Đế cắm trầm KEP

KEPI-NS-B1

22 x 3.8 x 1.2 cm

420,000 vnd / \$ 18

TRAPEZ

Thớt cắt / Chopping board



Thớt cắt TRAPEZ hình thang có một đầu mở rộng, nhằm tăng phạm vi sử dụng. Phần đầu nhỏ được vát xéo 2 mặt giúp việc lật thớt được dễ dàng hơn, cũng như cầm nắm và treo thớt sau khi sử dụng. Thớt được sản xuất từ gỗ dẻ gai hoặc tần bì với chất lượng tốt nhất và sử dụng dầu lau đạt tiêu chuẩn an toàn thực phẩm.

TRAPEZ chopping board has one end widened like a trapezoid to maximize capacity, while the other end is beveled precisely to make it easier to hang or to turn. Made from beech or ash wood with oil finish, TRAPEZ chopping board is well-qualified for various cooking purposes and certified for food safety standards.

Vật liệu / Material: Gỗ / Wood



Thớt cắt TRAPEZ

TZCB-NS-B1

42 x 28 x 3 cm

390,000 vnd / \$ 16

STEP

Chặn sách / Book end

Để chặn sách STEP được thiết kế hình bậc thang với nhiều lựa chọn màu sắc khác nhau. STEP có thể sử dụng theo nhiều cách. Khi đặt nằm, các bậc thang dốc sẽ giữ những cuốn sách ngoài biên có thể tuấn tụy, dựng lên, hơi nghiêng vào trong, chống đổ cho tập sách. Trong khi đó, nếu đặt đứng, STEP tạo nên hình ảnh dạng tháp thú vị. Người sử dụng có thể lựa chọn phối hợp nhiều màu sắc, hoặc các bố cục khác nhau.

"The journey to knowledge is a colorful staircase" is the idea behind this unique STEP bookend. Not tied to one usage, the bookend can be placed in different ways, providing a firm grip onto the books even if they are standing straight or falling uneven. When laid down, the sloping steps will hold the books slightly tilted inward, preventing the whole pile from falling down. When placed vertically, STEP looks like a decorative sculpture. Playing with several STEP, you can create a whole new composition by adding a dash of creativity to your bookshelf with different color palettes. The only limit is your imagination.

Vật liệu / Material: Gỗ / Wood



- STBE-NS-CC Xanh dương / Blue
- STBE-NS-CO Cam / Orange
- STBE-NS-CJ Xanh ngọc / Jade
- STBE-NS-CY Vàng / Yellow
- STBE-NS-B1 Gỗ lau dầu / Oil finishing



Chặn sách STEP

18 x 5 x 18 cm

390,000 vnd / \$16

TENT

Khay / Tray

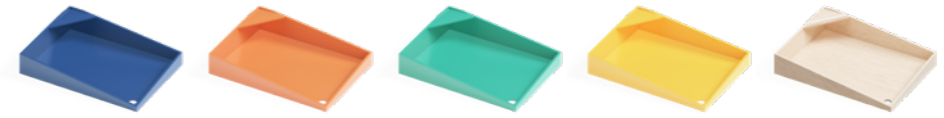


Khay đa năng TENT có kích thước vừa cho khổ giấy A4 và với những màu sắc tươi tắn, mang đến một chút năng lượng tích cực cho góc làm việc, học tập của bạn. Khay được thiết kế giống như một chiếc hộp cắt xéo một bên. Vạt cắt được tính toán cẩn thận, để làm lộ không gian chứa bên trong và giúp lấy giấy ra dễ dàng hơn. Một mảnh nắp được giữ lại ở góc đối diện, giúp đảm bảo kết cấu vững chắc, đồng thời giữ cho giấy không bị bay ra khỏi khay. Lỗ nhỏ dưới đáy giúp cầm, nắm, treo khay lên dễ dàng, đồng thời cũng giúp đẩy đồ lên khi gần hết. Người sử dụng có thể lựa chọn phối hợp nhiều màu sắc, hoặc các cách sử dụng khác nhau.

The multi-functional TENT Tray adds a ray of sunshine and some playful colours to your work corner. An A4 sized box cleverly cut in a diagonal direction, TENT is optimized for practical use. A small triangle piece at the top of the tray keeps paper in place and enhances the tray's stability. The small hole at the bottom of the tray allows users to hold it firmly and to take out the remaining sheets easily. Go wild with a range of colours! Your work corner can be personalized with a touch of freshness.

Vật liệu / Material: Ván ép / Plywood

- TENT-NS-CC Xanh dương / Blue
- TENT-NS-CO Cam / Orange
- TENT-NS-CJ Xanh ngọc / Jade
- TENT-NS-CY Vàng / Yellow
- TENT-NS-B1 Gỗ lau dầu / Oil finishing



Khay TENT / TENT tray 31 x 22.4 x 6.5 cm

320,000 vnd / \$ 14



laitastore

Email: info.laitastore@gmail.com



www.facebook.com/laitastore/



www.instagram.com/laitastore/

Laitastore có quyền thay đổi mà không cần thông báo trước, vật liệu, bao phủ hoàn thiện và bản vẽ của các sản phẩm được trình bày trong danh mục này. Các kết cấu và màu sắc của vật liệu và lớp hoàn thiện được biểu thị phụ thuộc vào chất lượng của quá trình in.

Laitastore reserves the right to change, without previous notice, materials, covers, finishes and drawing of the products presented in this catalogue. The textures and colors of materials and finishes are indicative as they are depending on the tolerance of the printing process.